

Anne TOUQUET

06 83 10 96 53
antouquet@gmail.com

instagram : @annetouquet

Anne Touquet

Vit et travaille à Montreuil et Marseille

Inscrite dans le champ du dessin contemporain, la pratique artistique d'Anne Touquet oscille entre dessin et installation.

La mise en forme de ses œuvres dessinées recourt à différentes opérations de traitement et de manipulation, et traverse des questions de matériaux, de surfaces et de supports.

Outre le dessin, elle convoque différentes techniques qui réunissent les notions de geste et de trace, telles que la céramique ou l'estampe, le tout mis en espace dans des dispositifs qui incitent le public à naviguer entre les différentes œuvres proposées afin d'en reconstituer un récit.

Ses œuvres évoquent un univers où paysages mentaux, espaces réels et fictifs sont sans cesse renversés.

Diplômée de l'École des Arts Décoratifs en 2004, Anne Touquet a notamment exposé dans les centres d'art de Pithiviers, Montreuil, Pougues les eaux hors les murs et Sion. Elle a également bénéficié de plusieurs résidences en France ainsi qu'en Cisjordanie, Roumanie et Suisse.

Son travail a été présenté sur les salons internationaux de DDessin, Drawing Now et elle a reçu le prix coup de coeur Hybrid'Art en 2021 lors du salon du même nom, porté par Le centre d'art Fernand Léger de Port de Bouc.

Démarche et MOTIVATION |

Ma pratique artistique évoque un univers où paysages mentaux, espaces réels et fictifs sont sans cesse renversés.

Tracés, gravure, modelage, mes œuvres portent en elles l’empreinte du geste ou d’une présence et nous transportent dans différentes narrations, différents espaces, différentes temporalités. Issue d’images mentales fragmentaires, la mise en forme de mes œuvres recourt à différentes opérations de traitement et de manipulation, en passant du plan au volume et tend à traduire une ligne de partage entre visible et invisible.

Mon travail est imprégné du goût des ruines; visages de statuaires accidentés ou festonnés par le lichen, fragments antiques, chairs pétrifiées, je convie le regardeur à observer d’étranges témoignages du passé, entre rêve et réalité.

Témoignant de la précarité temporelle, la ruine perpétue la mémoire et offre la possibilité d’une reconstruction. Ces strates temporelles incarnent le passage d’un état à un autre, métaphores de nos angoisses et de nos désirs, des blessures de l’existence, elles sont aussi les témoins d’une résistance à l’adversité.

Oscillant entre apparition et disparition, elles nous parlent d’interdépendance et sont en tension entre deux mondes.

Cet interstice renvoie à un moment de modification d’état qui induit des lectures temporelles multiples, et encourage la reconnaissance d’une réalité provisoire, abordant la question de la place de l’homme dans le monde, son errance et ses aspirations.



Delphes

série de bas reliefs en cours

**graphite sur bois découpé, MDF gravé
et graphité**

32 x 16 x 3 cm

**graphite sur bois découpé, céramique,
plâtre**

34 x 22 x 4 cm

2022





Escabelle

vue d'exposition
Chapelle des Jésuites, Cambrai

2017

L'île du dedans

vues d'exposition

**La Chapelle, Espace d'Art
Contemporain, Pithiviers
invitée par Le Pays Où
le Ciel est Toujours Bleu**

2019





L'île du dedans

Détails, MDF grvé et graphité

2019

L'île du dedans

vues d'exposition

**La Chapelle, Espace d'Art
Contemporain, Pithiviers
invitée par Le Pays Où le
Ciel est Toujours Bleu
graphite sur panneaux
de peuplier, panneaux
de MDF gravés et
graphités**

2019





L'île du dedans, vues d'exposition

La part des anges

**faïence biscuitée et cristaux de sel,
plaque de verre et tasseaux
dimensions variables**

2017



Mascaro 1 et 2

**Décomposition d'une maison @
Centre Tignous d'Art Contemporain,
Montreuil
faïence biscuitée, cristaux de sel,
coussin
27 x 40 x 20 cm**

2017



Murmures des ombres III

**eau forte imprimée sur faïence biscuitée
10 x 15 cm**

2022

Murmures des ombres 10

graphite sur bois découpé
32 x 47,5 cm

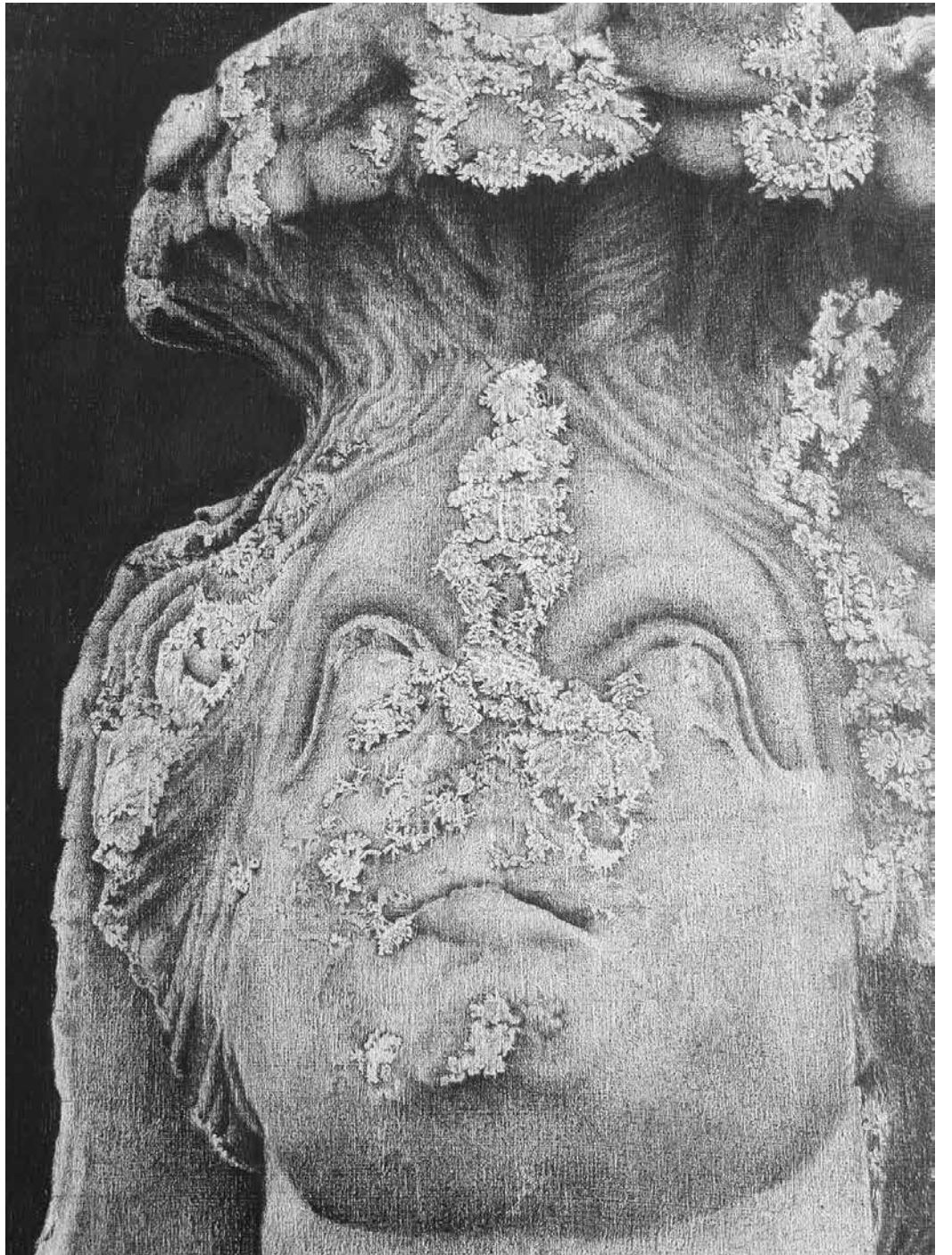
2020



L'étreinte du présent

graphite sur bois
24 x 30 cm

2019





Murmures des ombres 23

graphite sur papier
29,7 x 21 cm

2021

Foliacé

graphite sur papier
29,7 x 21 cm

2023



sans titre

graphite sur papier
29,7 x 21 cm

2023



sans titre

graphite sur papier
29,7 x 21 cm

2023



sans titre

graphite sur papier
29,7 x 21 cm

2023





L'oracle

**graphite sur papier
29,7 x 21 cm**

2023



sans titre

graphite sur papier
29,7 x 21 cm

2023



Concordance des temps

graphite sur bois
29,7 x 21 cm

2023



vue d'exposition

lithographie, oxyde de manganèse sur papier, graphite sur bois, oxyde de manganèse sur céramique, lithographie dimensions variables

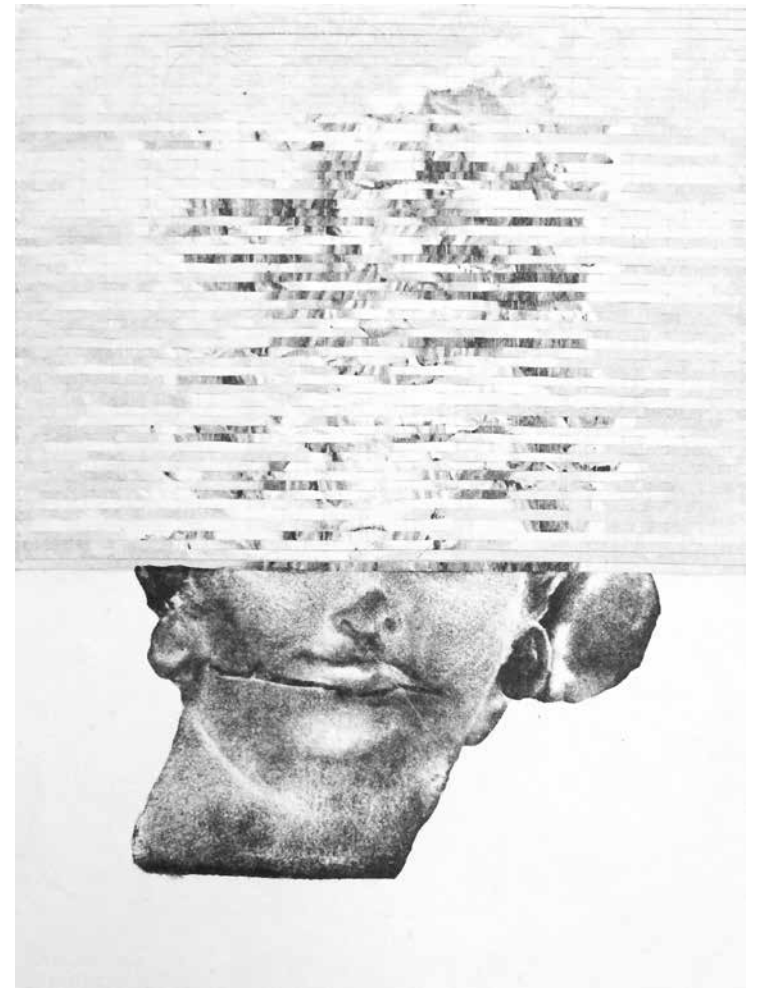
2021



Murmures des ombres, variation I et II

lithographies tissées
30 x 21 cm

2022





Le manteau de roches

graphite sur papier
50 x 65 cm

2021



Les pierres silencieuses 2

graphite sur papier
40 x 30 cm

2019



Le voyage

graphite sur papier
40 x 50 cm

2022

Le souffle des pierres

graphite sur papier
40 x 50 cm

2017



Au bord des ruines

Des visages de statues accidentés ou festonnés par le lichen ; des fragments antiques pour décor ; des chairs pétrifiées se livrant à d'étranges rituels : les gravures et les lithographies d'Anne Touquet sont imprégnées du goût des ruines. À travers elles, l'artiste nous convie tels des archéologues médusés à observer ces étranges témoignages du passé, entre rêve et réalité.

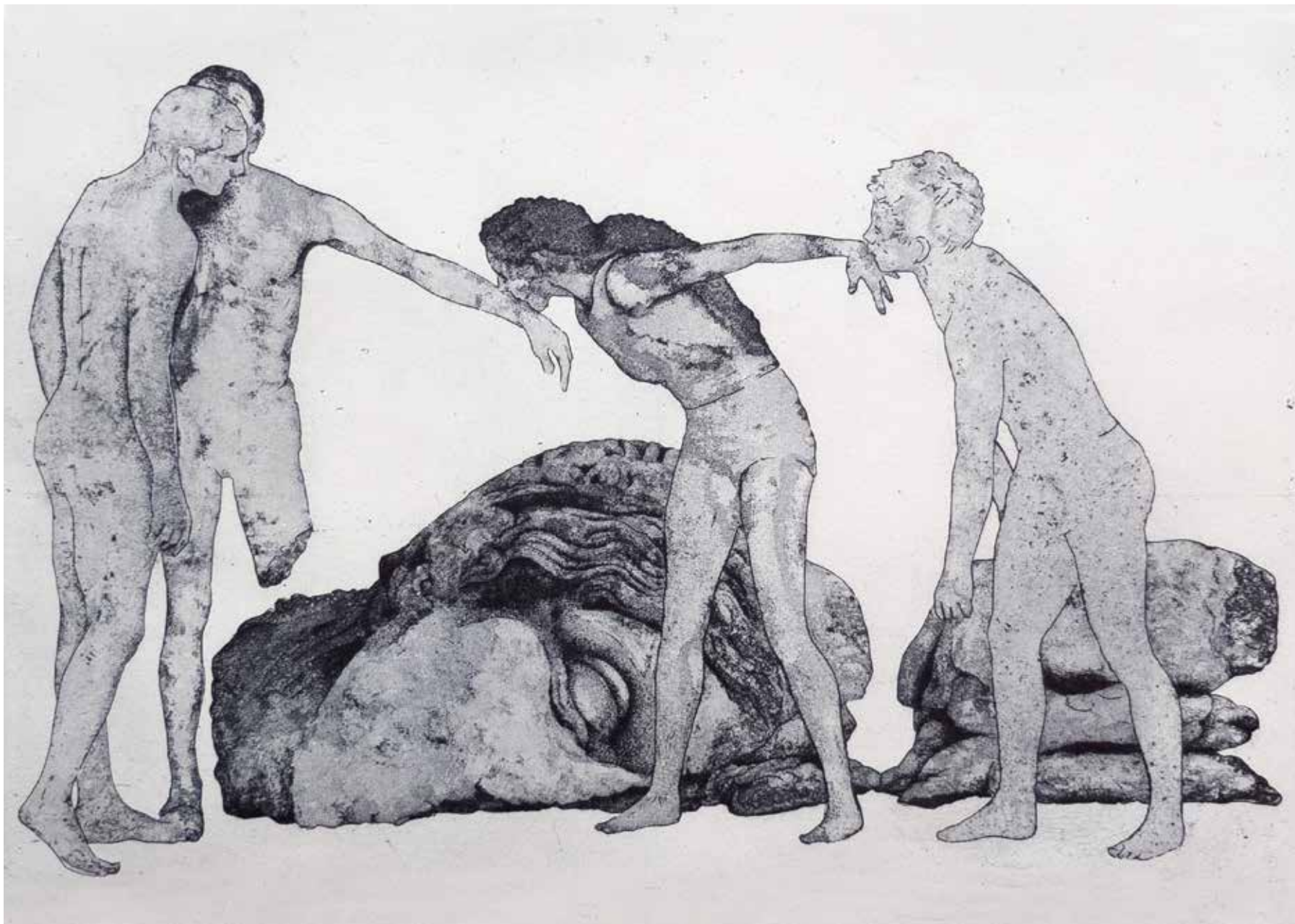
On remarquera, tout d'abord, les affinités qu'entretiennent ces deux techniques vis à vis du projet de l'artiste. La gravure en taille indirecte réside dans le fait d'inscrire dans l'épaisseur du métal des figures englouties que l'acide dévore amoureuxment. En émergent des visages au teint de pierre, piqués et tachés par la corrosion renvoyant le cuivre à son origine minérale mais sous des airs d'érosion. C'est avec patience et vigilance, strates après strates, depuis le dessin des contours à l'eau-forte jusqu'aux morsures successives à l'aquatinte, pour modeler les formes, que l'artiste orchestre cette accélération des effets du temps sur la matière.

D'une tout autre manière, la lithographie sollicite la mémoire de la pierre. Ce support solide mais sensible nous confronte à une expérience paradoxale de la durée : « dessiner sur la pierre lithographique, c'est dessiner pour l'oubli » écrit Gérard Titus-Carmel. Les figures fantomatiques d'Anne Touquet telles que Murmures des ombres ou L'étreinte du présent hantent le bloc calcaire jusqu'à leur inéluctable effacement. Elles ressurgiront peut-être, dans un instant semblable à celui qui suit l'enlèvement, ou bien elles resteront définitivement muettes et invisibles. La lithographie se prête ainsi plus facilement au va et vient des images. Elle magnifie les corps et les visages, frottés et estompés patiemment, pour les doter d'un soupçon de vie, là où la gravure semble les retenir de l'autre côté du miroir.

Le fond blanc des estampes sur lequel se détachent ces figures les enveloppe d'un vide profond et illimité. Ce caractère épuré des compositions nous ramène également à la notion de fragment parce que la représentation est toujours partiellement recomposée. Certaines ont un caractère familier, évoquant le drame pompéien par exemple, tandis que d'autres sont plus insolites et convoquent l'univers de la scène telle Chrysalide. La singularité de ce travail réside dans cette oscillation permanente entre le spectacle de ruines réelles et la fiction d'un monde en ruine. Tel le peintre Hubert Robert qui précipitaient des monuments dans le temps, Anne Touquet s'attache à anticiper le caractère éphémère du vivant en interrogeant le modèle de la pierre. À travers ce glissement fantasmatique et inquiétant, dont on ne sait s'il résulte d'une malédiction ou d'une catastrophe naturelle, la statuaire semble plus humaine que les personnages eux-mêmes, soudainement figés. En découle cette impression d'assister à des scènes que l'on approche qu'en rêve comme le disait André Breton au sujet des collages et assemblages surréalistes.

En regardant attentivement *Les pierres tendres*, on est frappé par le dédoublement des gestes et des figures. Les couples s'enchaînent répétant une chorégraphie tantôt intime tantôt protocolaire, exprimant de manière différente la force gravitationnelle qu'exerce sur eux l'homme à la jambe brisée, dernier rempart, avant la chute, à laquelle nous renvoie le visage à terre. Ce dernier est d'ailleurs le seul témoin de la scène projetant possiblement sur eux son rêve de pierre.

Dans cet univers silencieux et monochrome, l'artiste tire les ficelles d'interminables métamorphoses. En effet, pratiquant une esthétique du collage, appliquée à l'estampe, elle sollicite plusieurs fois la même figure qu'elle intègre à de nouvelles compositions. Ce tissage d'éléments hétérogènes se répétant d'une estampe à l'autre constitue la trame de ses énigmes visuelles.



Les pierres tendres

eau forte sur zinc
30 x 40 cm

2020



Zones intertidales

**eau forte marouflée
sur coquillages,
plaque de verre
gravée,
graphite sur coquil-
lages récoltés, bois
dimensions variables**

2016

Zones intertidales

2016



Le rocher percé

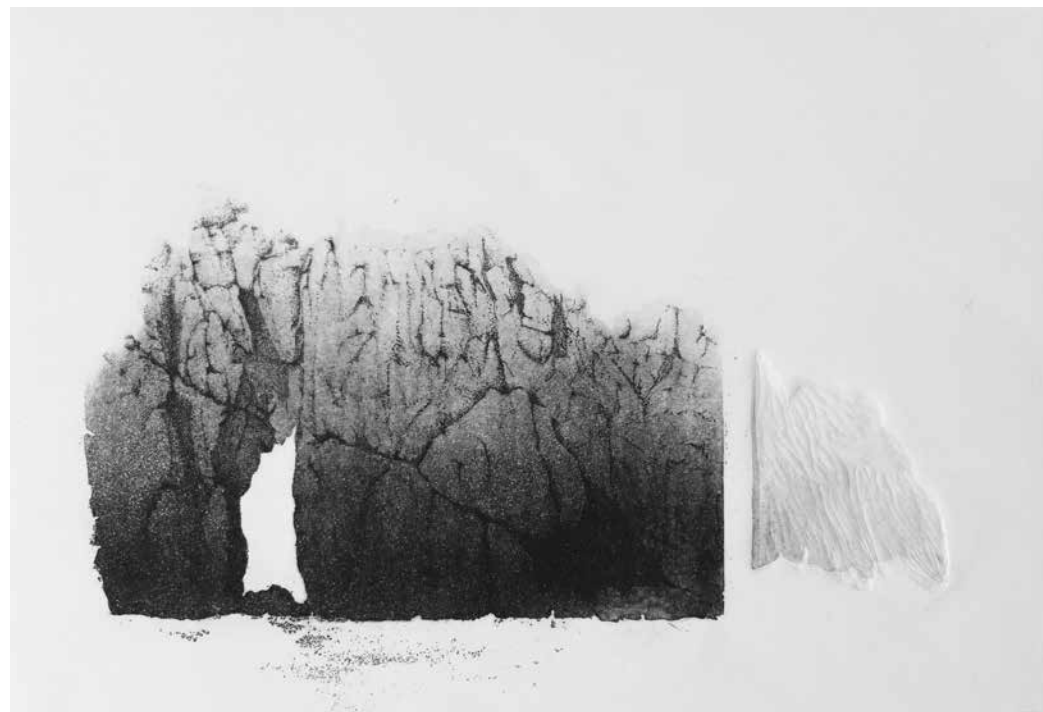
aquatinte et gaufrage sur zinc
24 x 30 cm

2015

Nuage de roche

bois brûlé et porcelaine
15 x 15 x 20 cm

2015





.....

eau forte marouflée sur coquillages, MDF graphité
17 x 18 x 2 cm

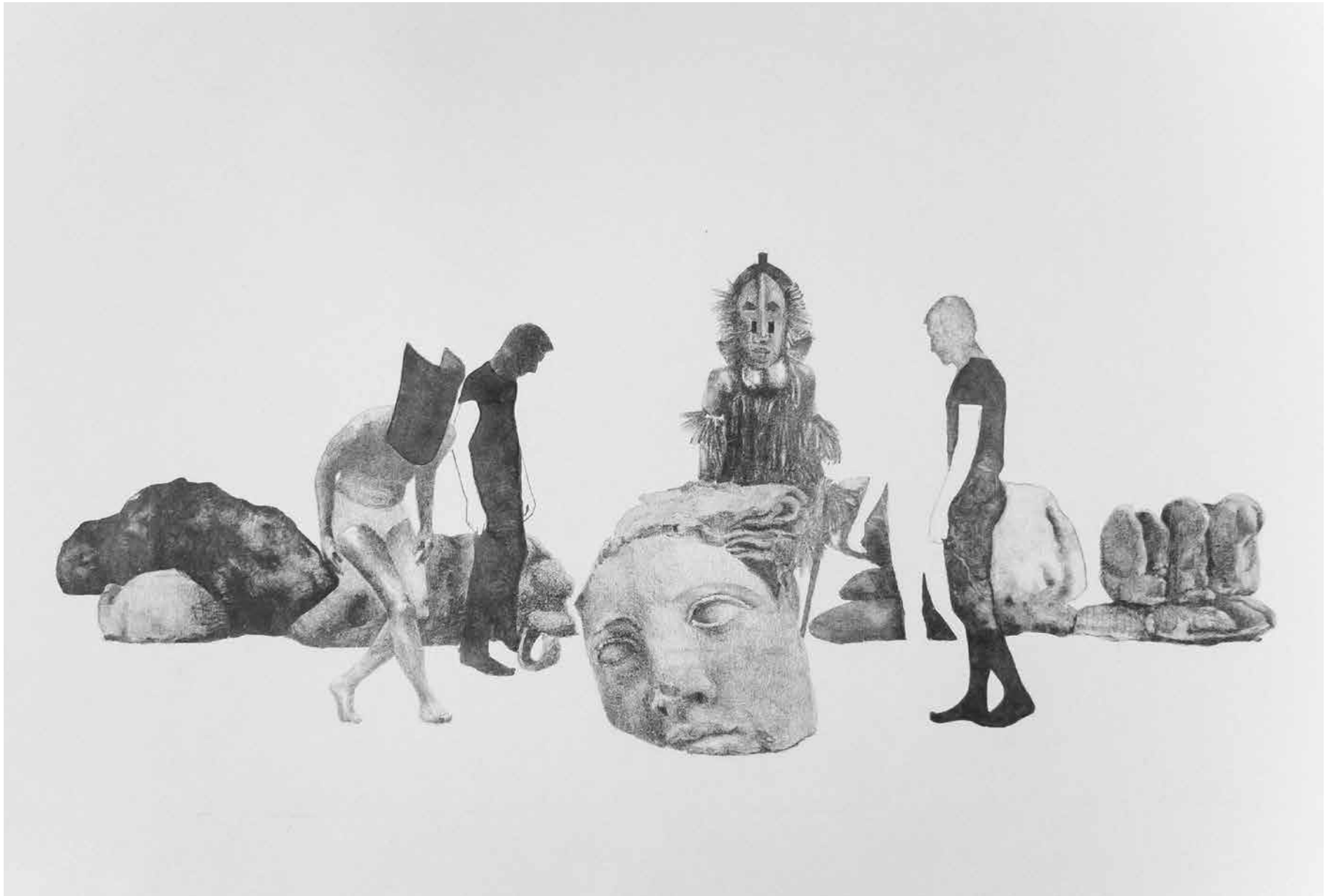
2023

.....

lithographie marouflée sur coquillages, MDF gravé
et graphité
21 x 25 x 1 cm

2023





L'inquiétude des mondes

**lithographie sur papier
38 X 55.5 cm**

2020

L'inquiétude des mondes 2

**eau forte sur zinc
50 X 60 cm**

2021



Les particules poudrées

**eau forte sur zinc, lithographie
38 X 48 cm**

2021





La grève des pierres rouges

graphite et crayons de
couleurs sur papier
120 x 200 cm

2015



L'orgueil de la tradition

graphite, crayons de couleurs et porcelaine sur papier
50 x 100 cm

2015

ANNE TOUQUET

Les espaces entre

**graphite sur papier
40 x 50 cm**

2016

L'équilibre des quartz

**graphite sur papier
40 x 50 cm**

2016





Les îles d'Auvergne

**graphite sur panneau
de peuplier
et plaque de verre gravée
80 x 120 x 20 cm**

2015



Le second passage

**graphite sur panneau
de peuplier, plaque de verre
gravée
90 x 180 cm**

2015



Le chant du sable

**graphite sur panneau
de peuplier
60 x 120 cm**

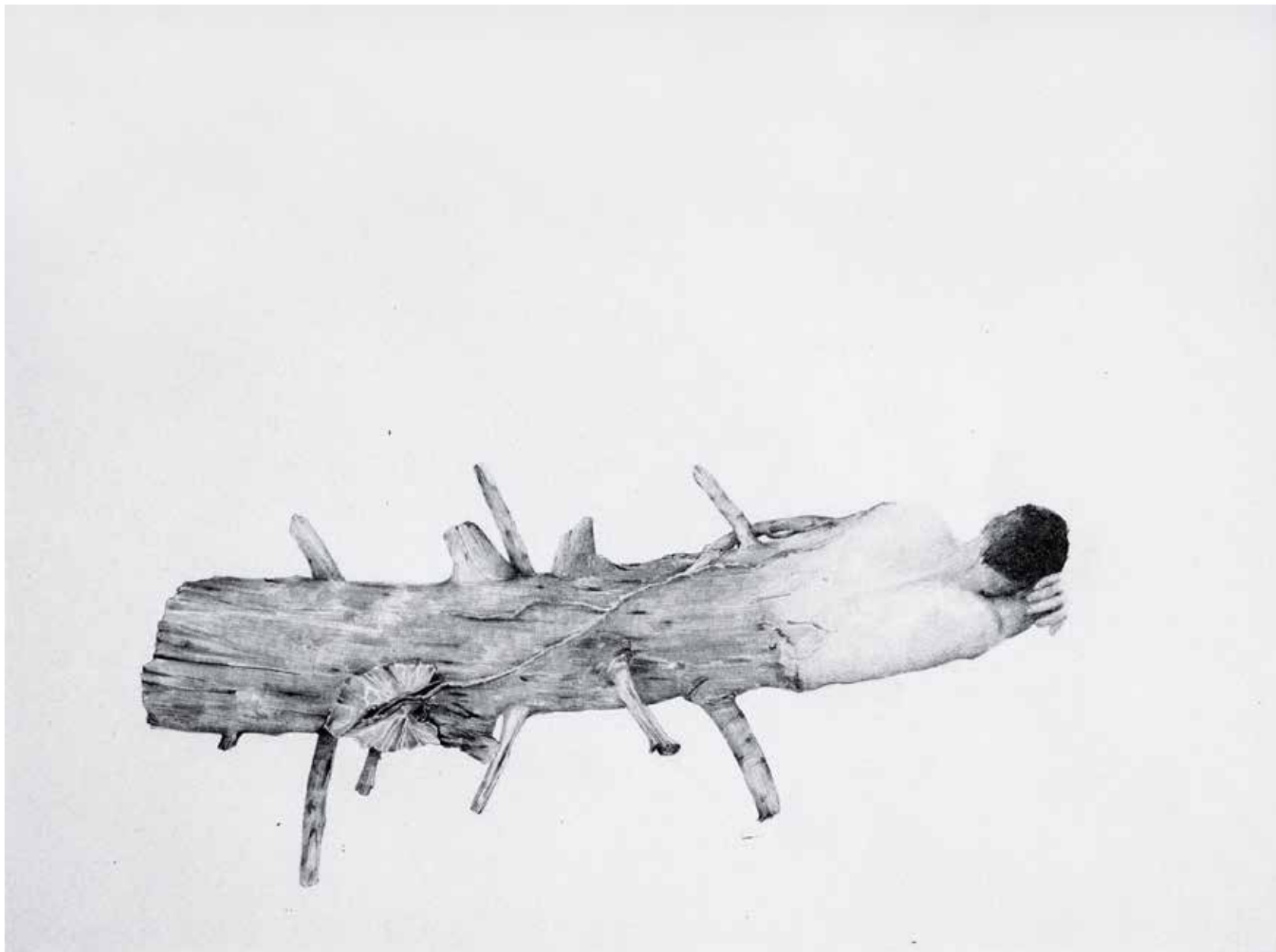
2018



*Banyan, nos racines
sont devant nous*

**graphite et crayons de
couleurs sur papier
75 x 110 cm**

2011



Sur tes genoux

graphite sur papier
30 x 42 cm

2011

Détours & décors,

**vues d'exposition,
Centre Tignous
d'Art Contemporain,
Montreuil
installation immersive
pour jeune public
autour de l'oeuvre de
Méliès
matériaux divers
dimensions variables**

2017



Revue Point Contemporain

entretien

décembre - janvier - février 2022

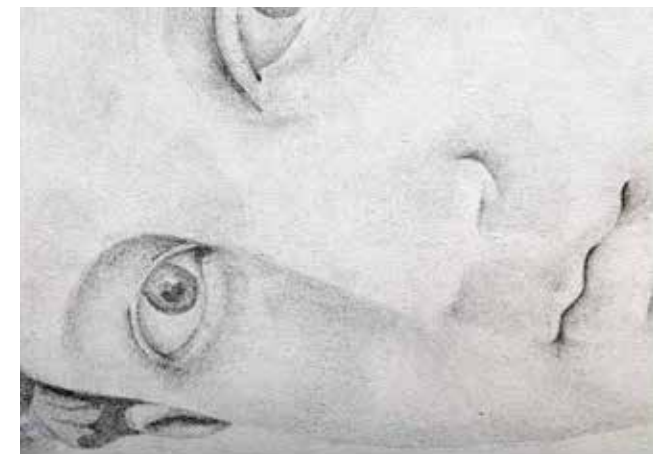
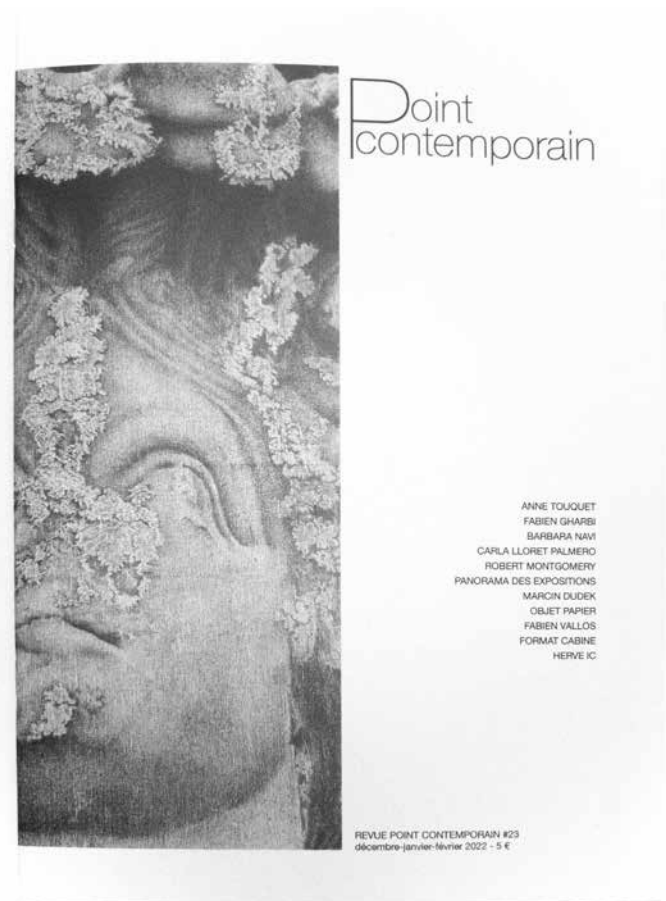
L'île du dedans

catalogue d'exposition

La Chapelle, espace d'art contemporain, Pithiviers

Le Pays où le ciel est toujours bleu

2019



L'île du dedans

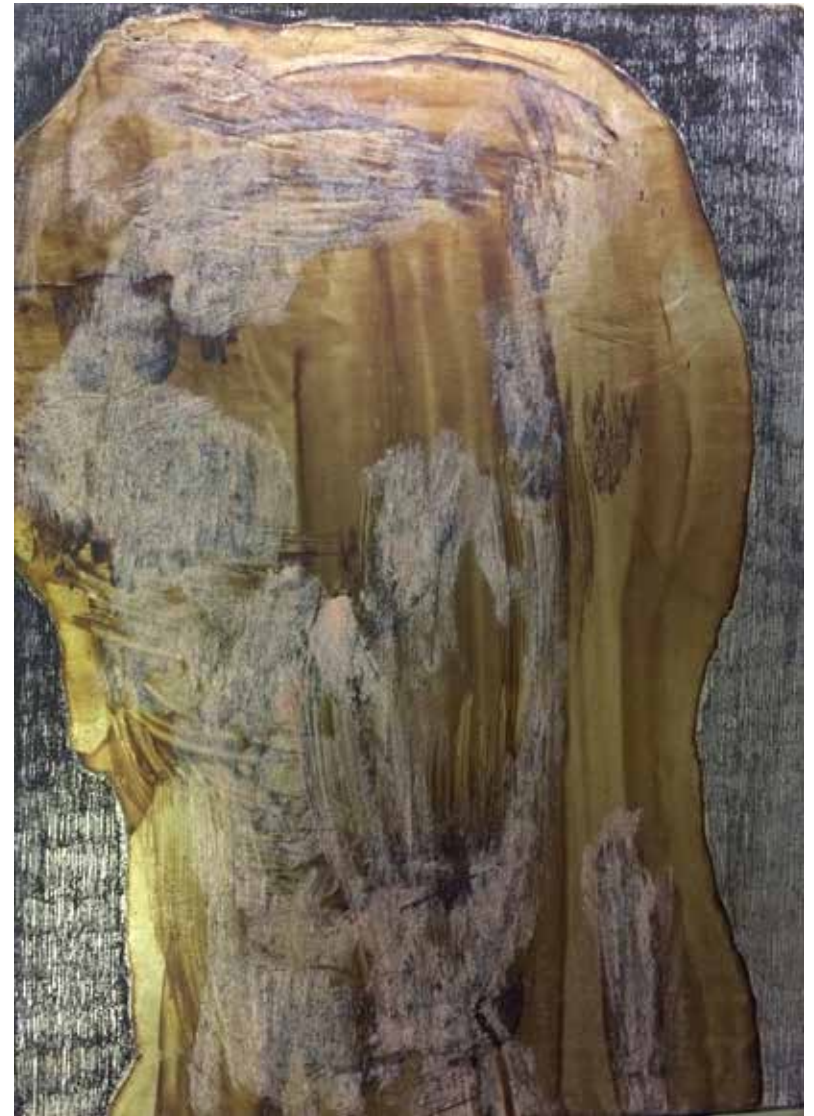
Du 8 au 29 juin 2019

Anne Touquet

Le pays où le ciel est toujours bleu
La Chapelle, espace d'art contemporain de la Ville de Pithiviers

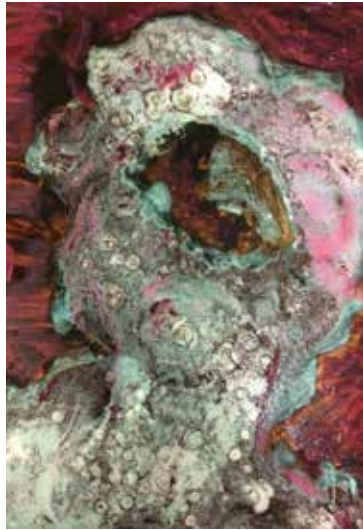
Tome 9

À l'atelier |

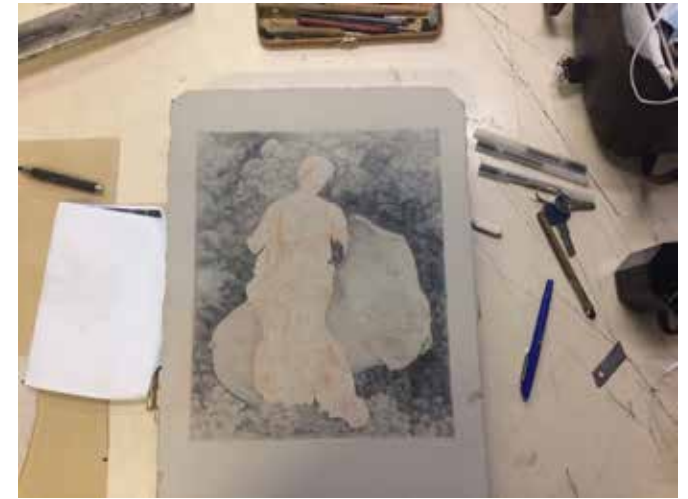


préparation plaque zinc, eau forte

recherches moulage







Lithographies : dessin au crayon, lavis, bic, manière noire

EXPOSITIONS PERSONNELLES |

- 2019** - L'île du dedans, La Chapelle, Espace d'Art Contemporain, Pithiviers
- 2017** - Détours & décors, Centre Tignous d'Art Contemporain, Montreuil
- 2016** - Après la montée des eaux, Espace Orlando, St Jean-Lespinasse, invitée par Evelyne et Jacques Deret
- 2015** - Panorama-réseau d'art actuel, DRAC Basse Normandie
- Zone(s) intertidale(s), Galerie du Collège, Ploec-sur-Lié
- 2014** - Résonance des cloches sur les roches, Centre d'art La Ferme Asile, Suisse
- Chorégraphies Clandestines, Musée de l'Hôtel Sandelin, Saint Omer
- 2009** - What's in a residency? Centre d'art Pplus4, Bucarest, Roumanie

EXPOSITIONS COLLECTIVES |

- 2022** - Vrrraiment! Espace Metaxu, Toulon
- Open:10 ans de collection, Centre d'arts Fernand Léger, Port de Bouc
- Nouvelles Acquisitions, Le RU, Angers
- Vereor:effets secondaires, bibliothèque Françoise Sagan, Paris
- 2021** - La Petite Collection, commissariat Pauline Lisowski, Galerie Bertrand Grimont, Paris
- Hybrid'Art, Centre d'Arts Fernand Léger, Port-de-Bouc
- 2019** - Espaces entre, Espace Oblik, Clichy sous bois
- 2018** - CO2, La Petite Collection, Galerie Bertrand Grimont, Paris
- Ce qui se trame, Galerie Daniez & De Charette, Paris
- Le 6b dessine son salon, le 6b, St Denis
- 2017** - Décomposition d'une maison, commissariat Céline Poulain et Alexis Lhuillier, Centre Tignous d'Art Contemporain, Montreuil
- Journées de l'estampe contemporaine Place St Sulpice, Paris
- Dessins, Galerie Daniez & De Charette, Paris
- Escabelle, Chapelle des Jésuites, Cambrai
- DDessin Paris, invitée par Eve de Medeiros, Atelier Richelieu, Paris
- 2016** - La Petite Collection 2, galerie White Project, Paris
- DDessin Paris, Atelier Richelieu, Paris
- Dessin contemporain & populaire, Musée des Vans, Les Vans
- 2015** - Panorama-DRAC Basse Normandie, Falaise
- Dépendances, Crash Gallery, Lille
- Dentelles ...et plus si affinités, Pôle expérimental Métiers d'art, Nontron
- 2014** - Nuages aux contours de roches, Galerie Louise, Le Pré St Gervais
- CRAC 2014- Biennale d'Art Contemporain- Champigny sur Marne
- 2013** - La réplique des images, Les Passerelles, Pontault-Combault
- Il y a loin et cependant ..., Paris
- 2012** - Salon du dessin contemporain Drawing Now, Paris
- Pelouses Interdites, La Ruche, Sotteville-lès-Rouen
- Parcours d'artistes, Les Passerelles, Pontault-Combault
- Biennale Internationale Dessin Contemporain, Namur, Belgique
- Treize étranges, Centre d'Art Contemporain de Pougues-les-Eaux

RESIDENCES |

- 2020** - Résidence MIAA Grand Bleu, Lille
- 2018** - Résidence ARS et DRAC Hauts-de-France, Lille, Cambrai
- 2017** - Résidence au Centre de Cancérologie Les Dentellières, Valenciennes
- Résidence CLEA, Cambrai
- 2015** - La Belle Etoile, Drac Auvergne
- Résidence MI.A.A, Drac Hauts-de-France, Lille
- La Résidence des Arts, Moncontour
- 2014** - Centre d'art La Ferme Asile, Sion, Suisse
- Résidence Curry-Vavart, Paris
- Résidence Mission A.R.T.S, Valenciennes
- 2013** - Résidence-projet CUCS, ST Omer
- 2009** - Artistnest, Centre Culturel Européen de Sinaia, Roumanie
- Fondation A.M. Qattan, Ramallah, Cisjordanie

PRIX | BOURSES

- 2021** - Prix coup de coeur Hybrid'Art, Port-de-Bouc
- 2015** - Finaliste pour le prix Soon & R.L.D éditions
- Sélectionnée pour le FID Prize
- 2013** - Prix Jeunes Créateurs de la ville de Pontault-Combault
- 2007** - Prix de la Ville de Paris- Projet Artistique en Palestine

PUBLICATION |

- 2022** - Revue Actuel, l'estampe contemporaine, février
- 2021** - Revue Point Contemporain, décembre - janvier - février
- 2019** - L'île du dedans, catalogue d'exposition publié par le POCTB

COLLECTIONS | FONDS

- Arthothèque Angers
- Fond d'Art Contemporain de la ville de Port-de-Bouc
- Fond d'Art Contemporain de la ville de Montreuil
- Centre d'Art La Ferme Asile, Sion, Suisse
- Collections particulières

FORMATION |

- 2020** - Formation AFDAS pratiques de l'estampe (lithographie), Atelier Sfumato Montreuil
- 2017** - Formation AFDAS pratiques de l'estampe, Atelier Sfumato Montreuil
- 2011 - 2013** - Cours de gravure auprès de Raoul Velasco, Atelier Velasco et Meller, Paris
- 2004** - Diplôme de l'École Nationale Supérieure des Arts Décoratifs, Paris